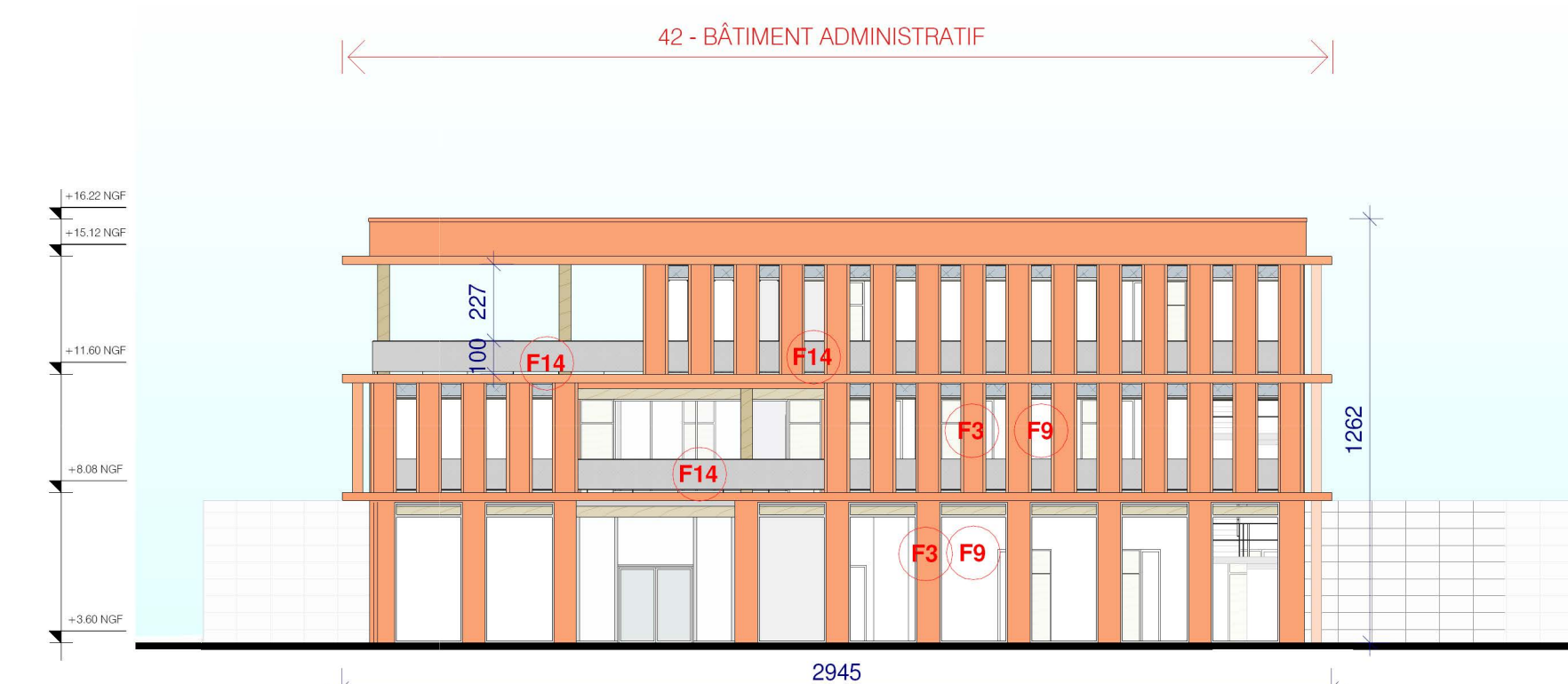
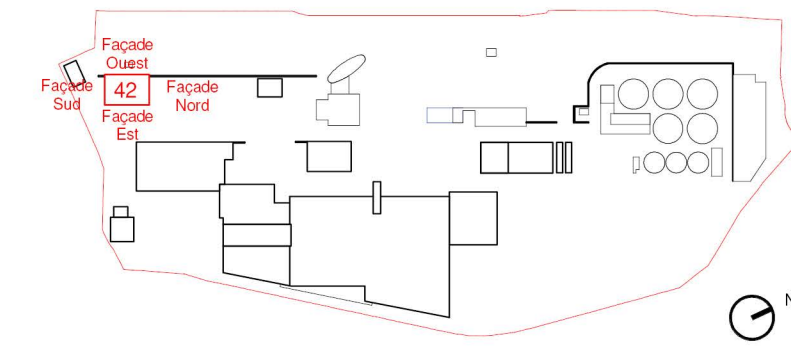
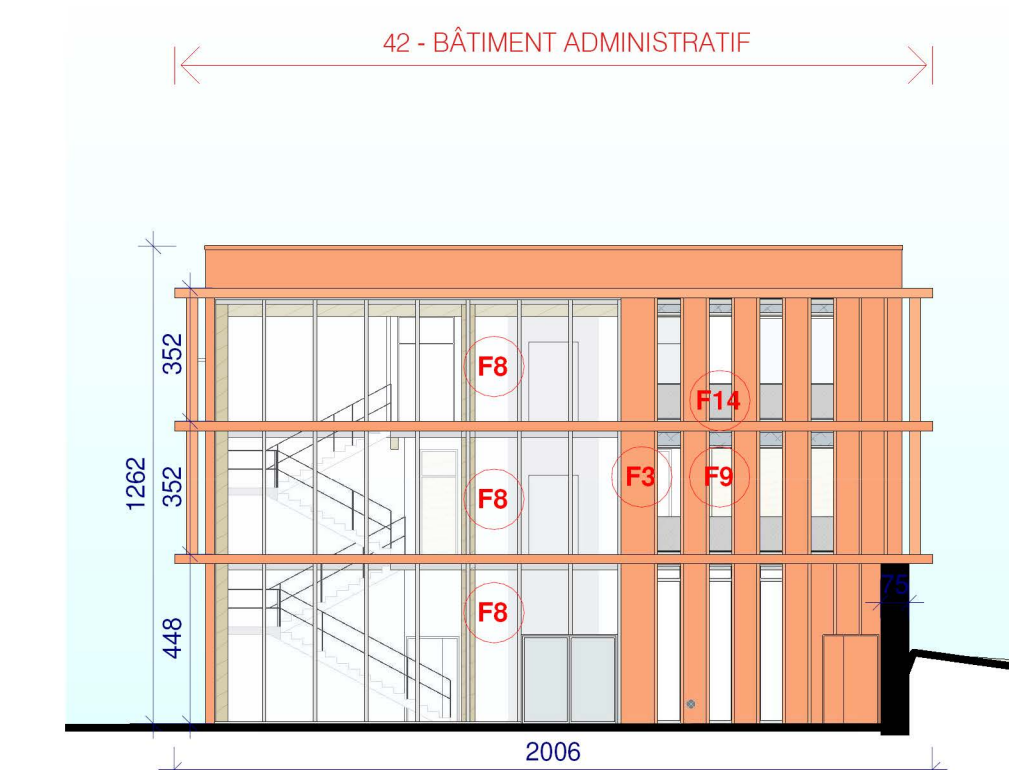


42 - Plan Masse Bâtiment Administratif

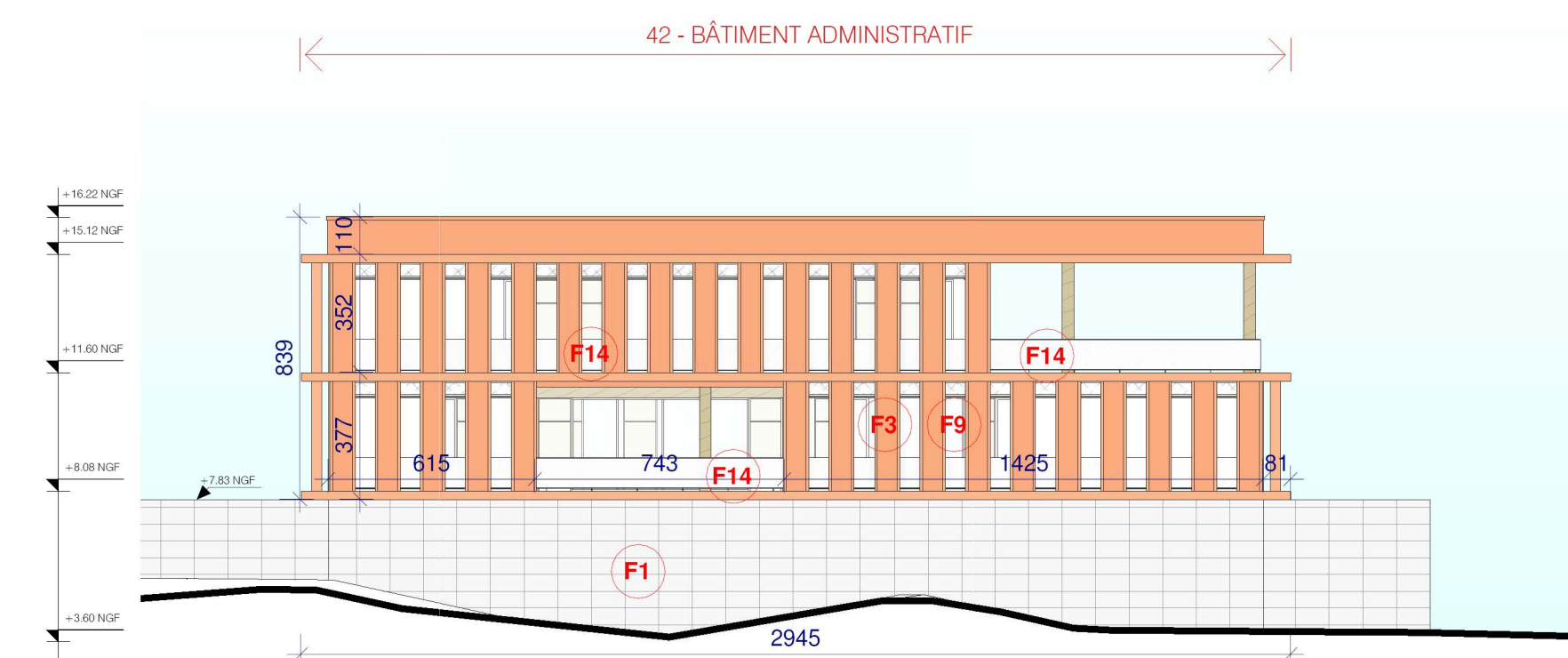
42 - Bâtiment Administratif



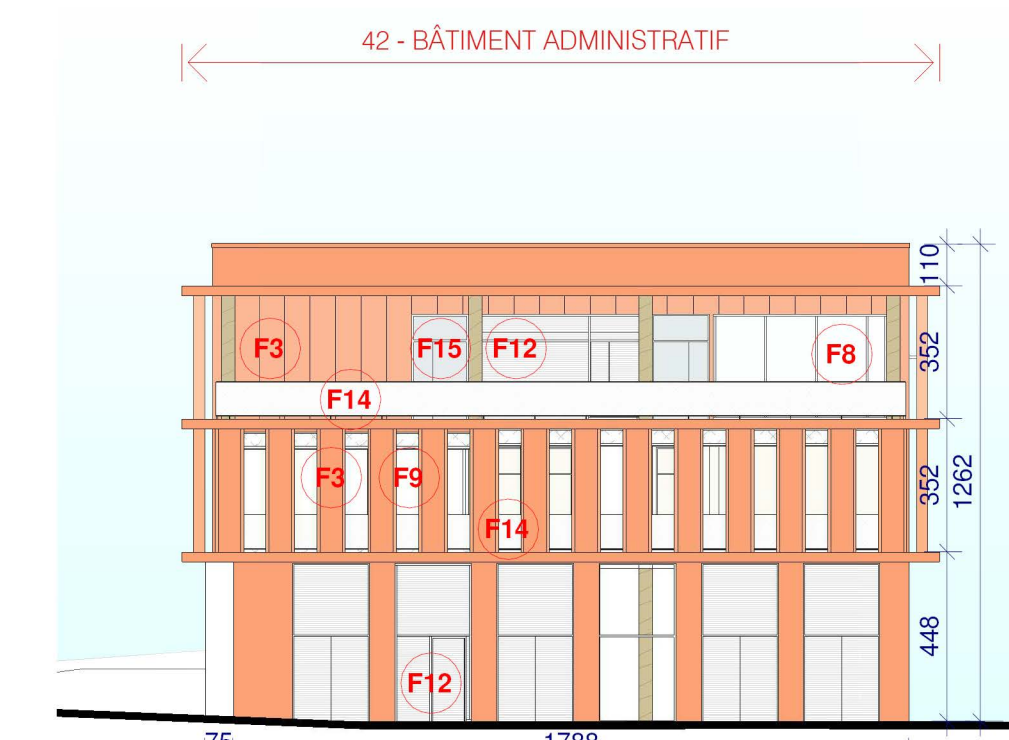
42 - Façade Est



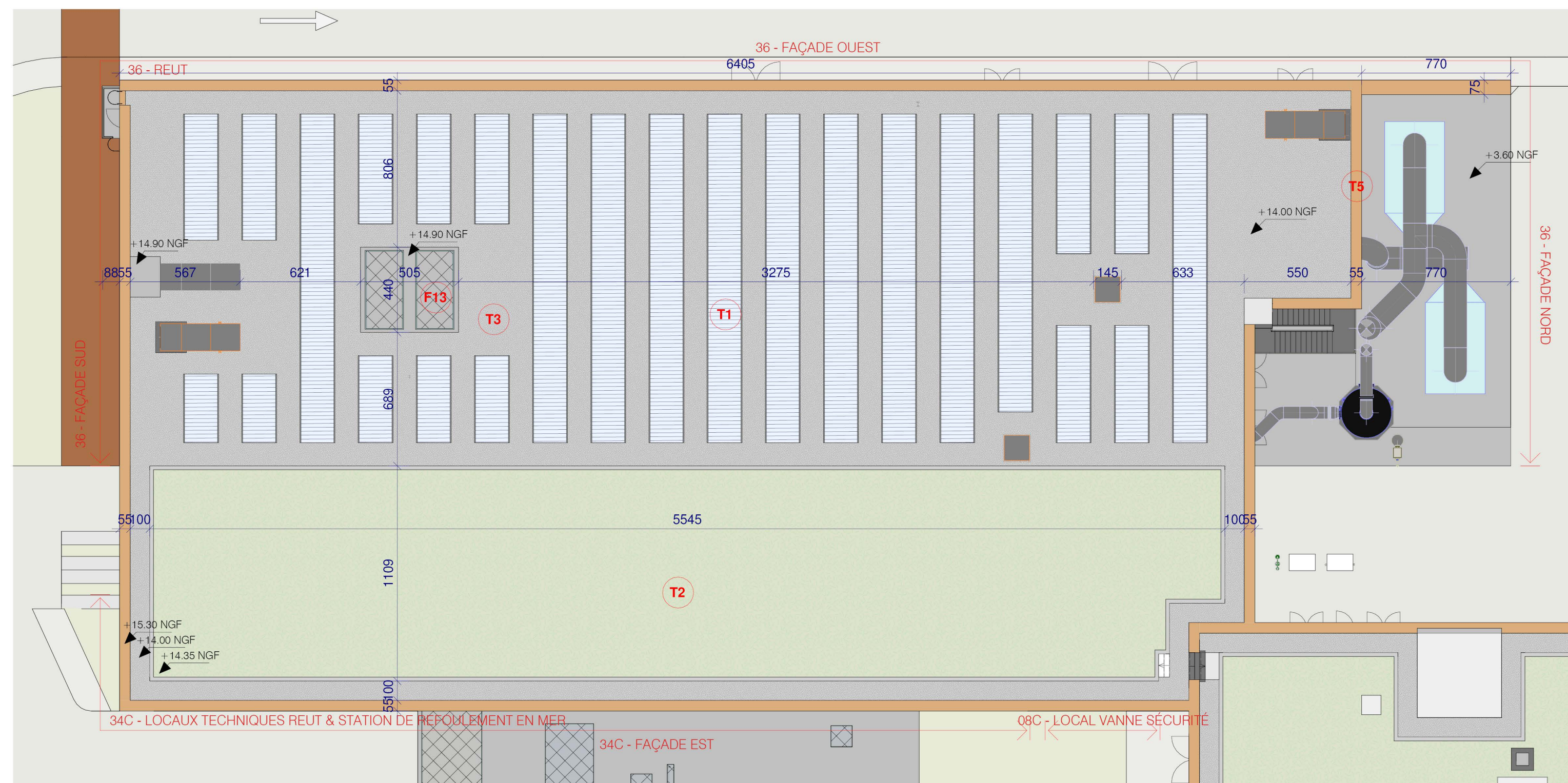
42 - Façade Nord



42 - Façade Ouest

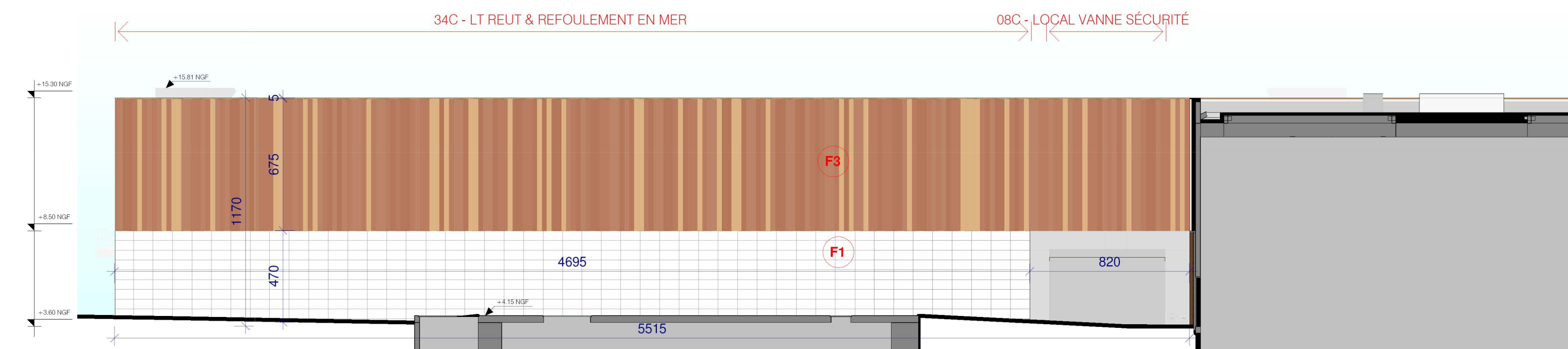
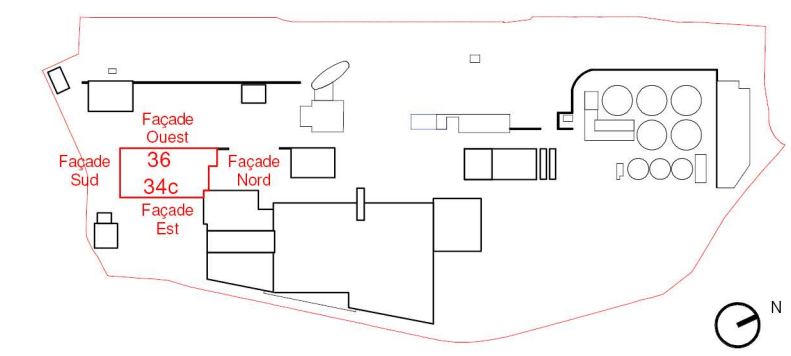


42 - Façade Sud

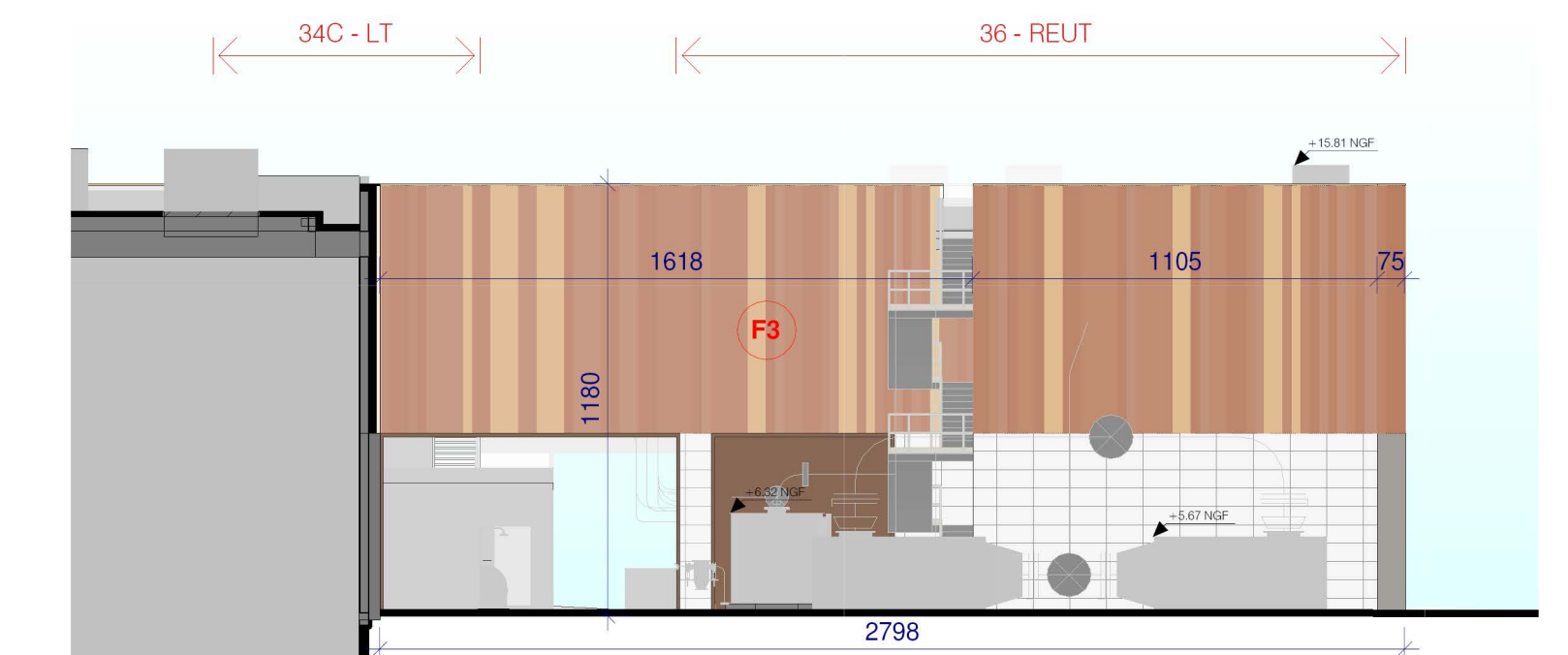


36 - Plan Masse Reut + 34C - LT Reut et Station de refolement en Mer + 08C - Local Vanne Sécurité

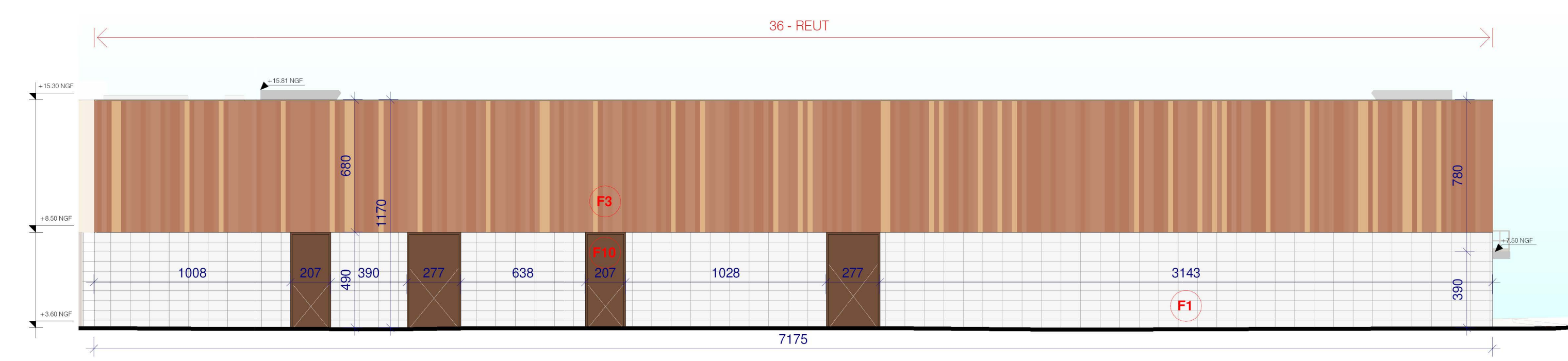
36 - Reut + 34C - LT Reut & Refoulement en Mer + 08C - Local Vanne Sécurité



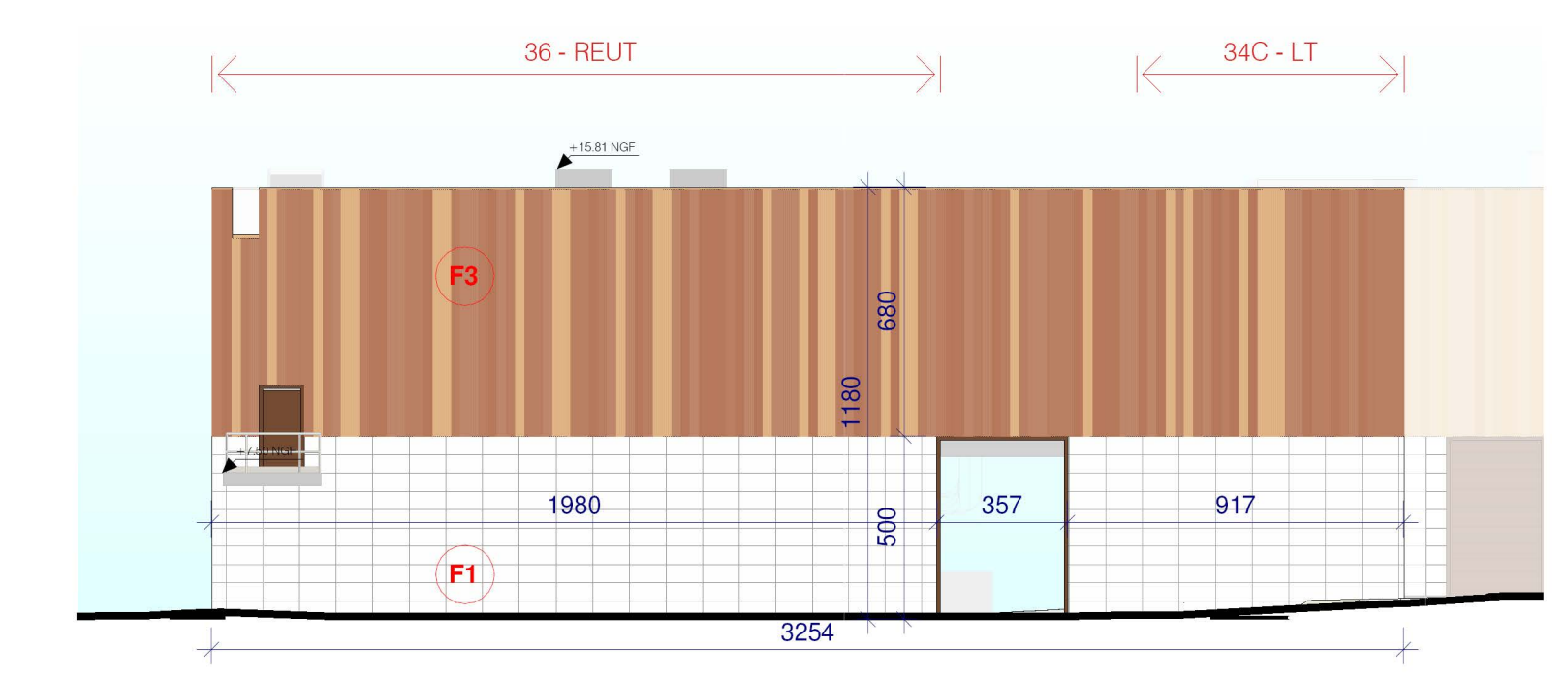
36 - Façade Est



36 - Façade Nord

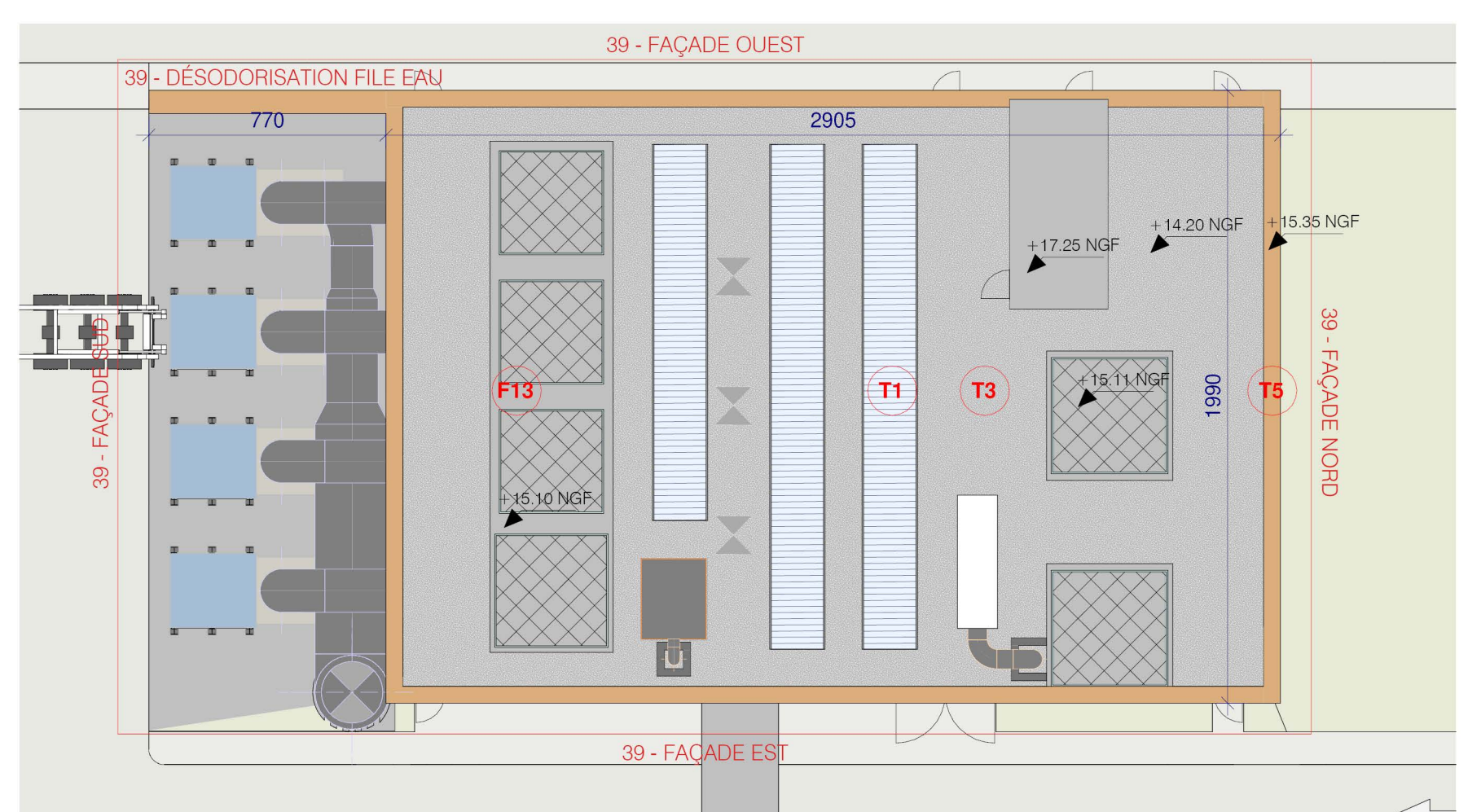


36 - Façade Ouest



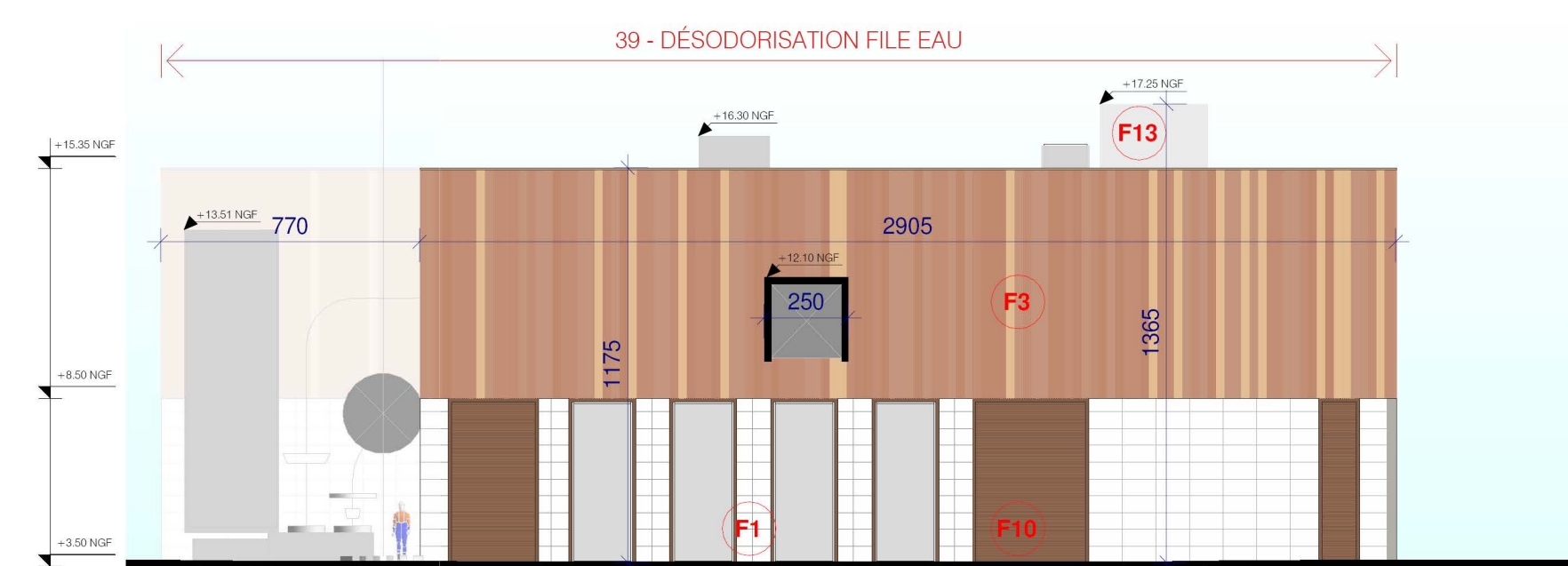
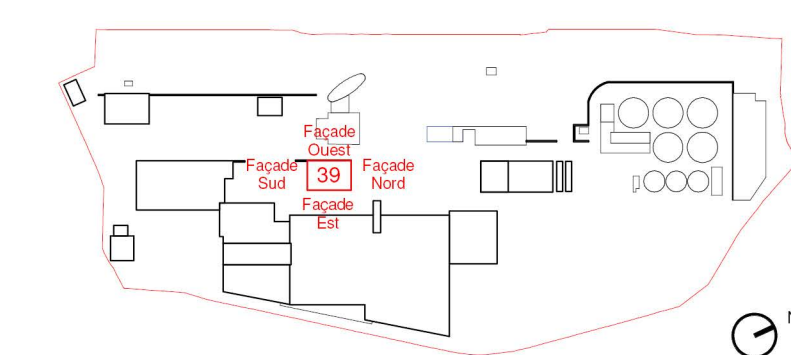
36 - Façade Sud

1	18/08/23	Modification échelle suite courser DDTM
0	30/06/23	Original

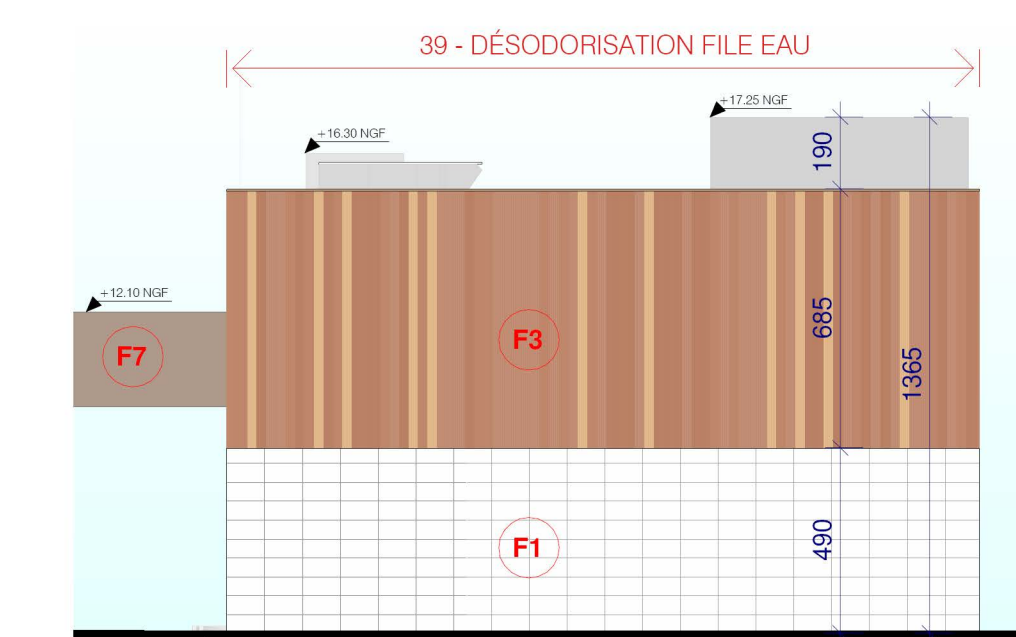


39 - Plan Masse Désodorisation File Eau

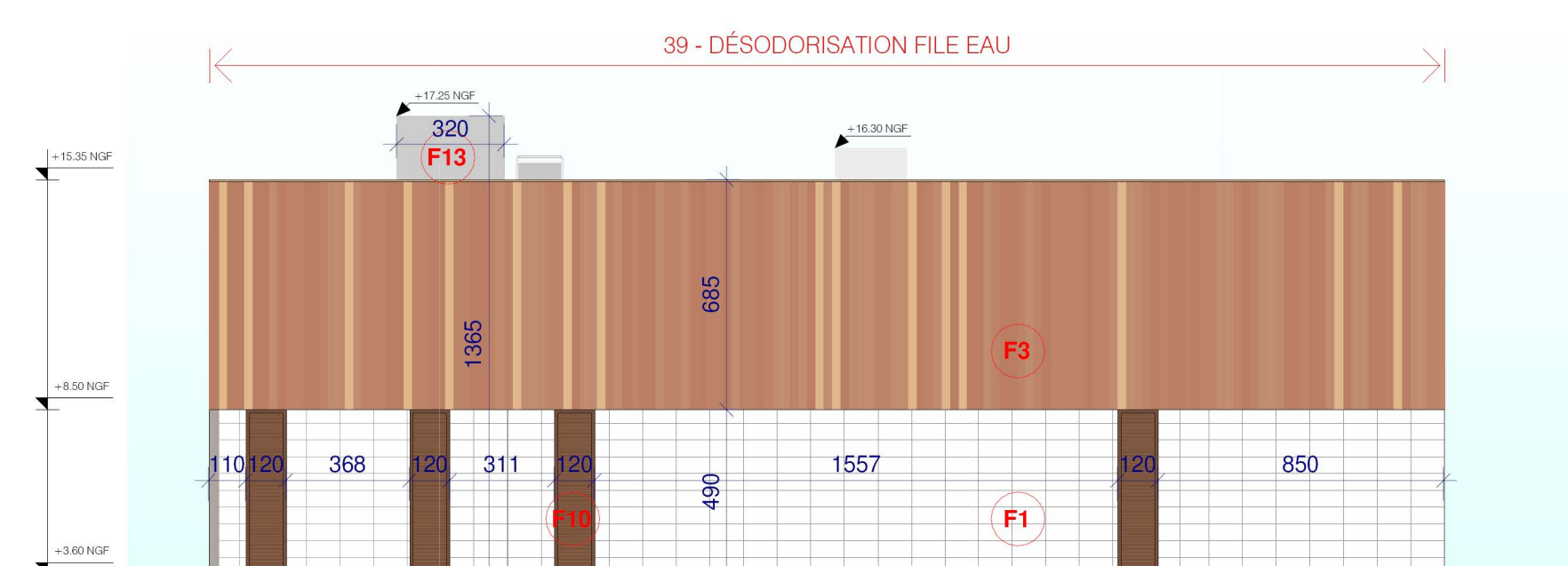
39 - Désodorisation File Eau



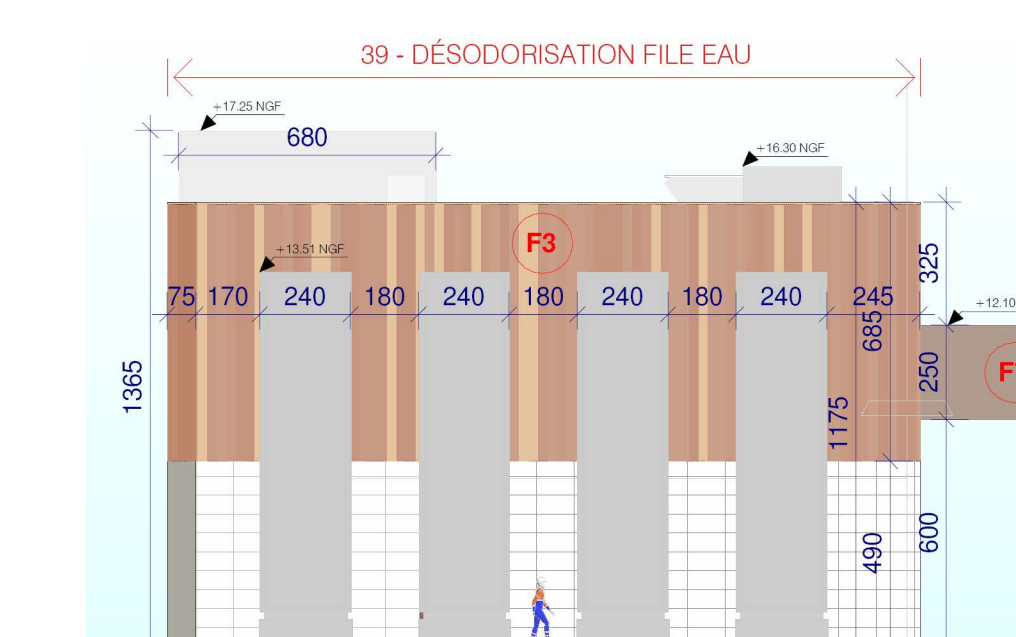
39 - Façade Ouest



39 - Façade Nord



39 - Façade Ouest



39 - Façade Sud

- LEGENDE TOITURE**
- T1) Panneaux photovoltaïques
 - T2) Toiture plantée - épaisseur de terre minimum 40cm avec mouvement de terre
 - T3) Toiture protection gravillonne
 - T4) Sedum
 - T5) Couverture alu laquée de la couleur du mur
 - T6) Callesbotte acier galvanisé
 - T7) Cheminement en stabilisé
 - T8) Pergolas en bois

- LEGENDE FAÇADE**
- F1) Mur gabion
 - F2) Mur gabion végétalisé
 - F3) Parement terre cuite couleur ocre
 - F4) Enduit minéral couleur ocre
 - F5) Béton blanc
 - F6) Béton matrice aspect gabion
 - F7) Acier corten
 - F8) Mur-rideau avec verre respirant aluminium anodisé
 - F9) Ensemble vitré menuiserie en aluminium anodisé
 - F10) Encadrement acier laqué couleur corten + Venteselles filantes aluminium laqué couleur corten avec porte sous-tenture
 - F11) Venteselles filantes acier laqué couleur corten
 - F12) Venteselles filantes aluminium anodisé avec porte sous-tenture
 - F13) Habillage aluminium anodisé
 - F14) Garde-corps aluminium avec filet en inox
 - F15) Serrurerie en acier galvanisé
 - F16) Garde-corps vitré

Maître d'ouvrage: **MÉTROPOLÉ NICE CÔTE D'AZUR** Architecte: **groupe-6** Groupement: **SUEZ groupe-6**, **ARTELLA**, **ES**, **FOUCAULT**, **BAILLIARD**, **BOURDARD**

NOUVEAU COMPLEXE HALIOTIS
333 Promenade des Anglais, 06000 Nice



PERMIS DE CONSTRUIRE

Maître d'ouvrage	Eau d'Azur	333 Promenade des Anglais	Nice	06 18 26 13 11	o.damour@eaudazur.com
Architecte	groupe-6	6 Rue Groland	69002 Lyon	06 44 44 89 87	o.leberton@cabinet-merlin.fr
Mandatitaire traitement du feu	Depeyrou Franck	270 Rue Pierre Duham, Et A Le	Cressend, 13709 Aix-en-Provence	06 70 70 71	patrick@groupe-6.com
Architecte / Paysagiste	Groupe-6 Paysagiste	94 Avenue Ledru Rollin	75011 Paris	01 53 17 96 00	stephane.garico@artellagroup.com
BET MOE EXE	Arrelia	Le Condorcet, 18 Rue Elie Pelas	13322 Marseille	06 44 44 89 88	stephane.garico@artellagroup.com
BET MOE EXE	BIG Ingénieurs Conseils SAS	13 Rue des Emeraudes	69006 Lyon	06 44 44 89 88	fabrice.bouvard@big-21.com
BET Electricité et contrôle commande	Fayot Energie Services	2 Avenue du Général de Gaulle	91175 Viry-Châtillon Cedex 16	03 18 26 13 11	x.morel@energie.fayot.com
BET Exploitant	Suez Services France	Tour CB21-18 Place de l'Iris	92040 Paris La Defense Cedex	07 86 13 37 84	stephane.garico@artellagroup.com
BET Génie Civil	Razaf-Bac SAS	P.A.L. Saint-Jade	06200 Valbonne	06 20 20 16 89	patrick@groupe-6.com
Bureau de contrôle	CSPS	1681 Route des Dolines	06200 Valbonne	X	X
Bureau Veritas Construction	CSPS	2000 Route des Lucioles	06200 Valbonne	X	X

Plans des façades et toitures - ADM / REUT / DESODO

PRO	PC	GR6	ARC	TN	TZ	FAC	PC5.03	1
APPARE	PHASE	EMETTEUR	LOT	NIVEAU	ZONE	TYPE	NUMERO	INDICE

ECHELLE: 1/2000e DATE: 18/08/23
FORMAT: A4(1188)